

令和2年4月17日

保護者様

横浜市立秋葉小学校
校長 青木 圭介

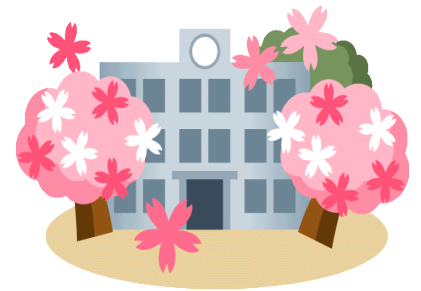
地域訪問への変更と休業期間延長に伴う 学習課題に関するお知らせ

平素から本校の教育にご理解とご協力をいただき、誠にありがとうございます。

この度の感染拡大防止の観点から、本校で毎年行っております全家庭を対象とした家庭訪問を、地域訪問に変更させていただき、休校期間に実施させていただきます。

また、その際に4月21日（火）以降の学習課題をご家庭のポストに入れさせていただきます。

- 1 目的 ○子どもたちにとっての身近な生活範囲や通学路等の把握と
安全確認を行い、子どもたちの理解に努める。



- 2 実施期間 4月21日（火）～24日（金）
- 3 課題について ポストにお届けするまでの間、不足する課題につきましては、次の内容をご活用ください。

- 学習動画（横浜市教育委員会）<https://preview.ccampus.org/> または t v k（テレビ神奈川）の放送

※各学級のID、パスワードにつきましては、4月7日にお知らせ済みです。

※4月12日より、URLが変更になっています。ご確認ください。

※テレビ放送については、本校ホームページをご覧ください。

- はまっ子学習ドリル 「Y・Y NET」で検索⇒トップページ⇒はまっこ学習ドリル
※パスワードについては、ポストに配布されるこの用紙を参考にしてください。

- 神奈川県ホームページ「つくってあそぼう！子どもと作る手作りおもちゃ」
<http://www.pref.kanagawa.jp/docs/ch3/r1craft.html>

- その他、前学年の復習、すでに終わった課題の再学習などの工夫をお願いいたします。

- 4 その他 お子さんが長期にご自宅不在、その他の事情により、今回の課題受け取りが難しいご家庭につきましては個別に学校にご連絡いただきますよう、お願いいたします。

連絡先）秋葉小学校 TEL 045(811)6771 FAX 045(812)2915